


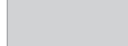



**Regionales Verkehrsnetz**



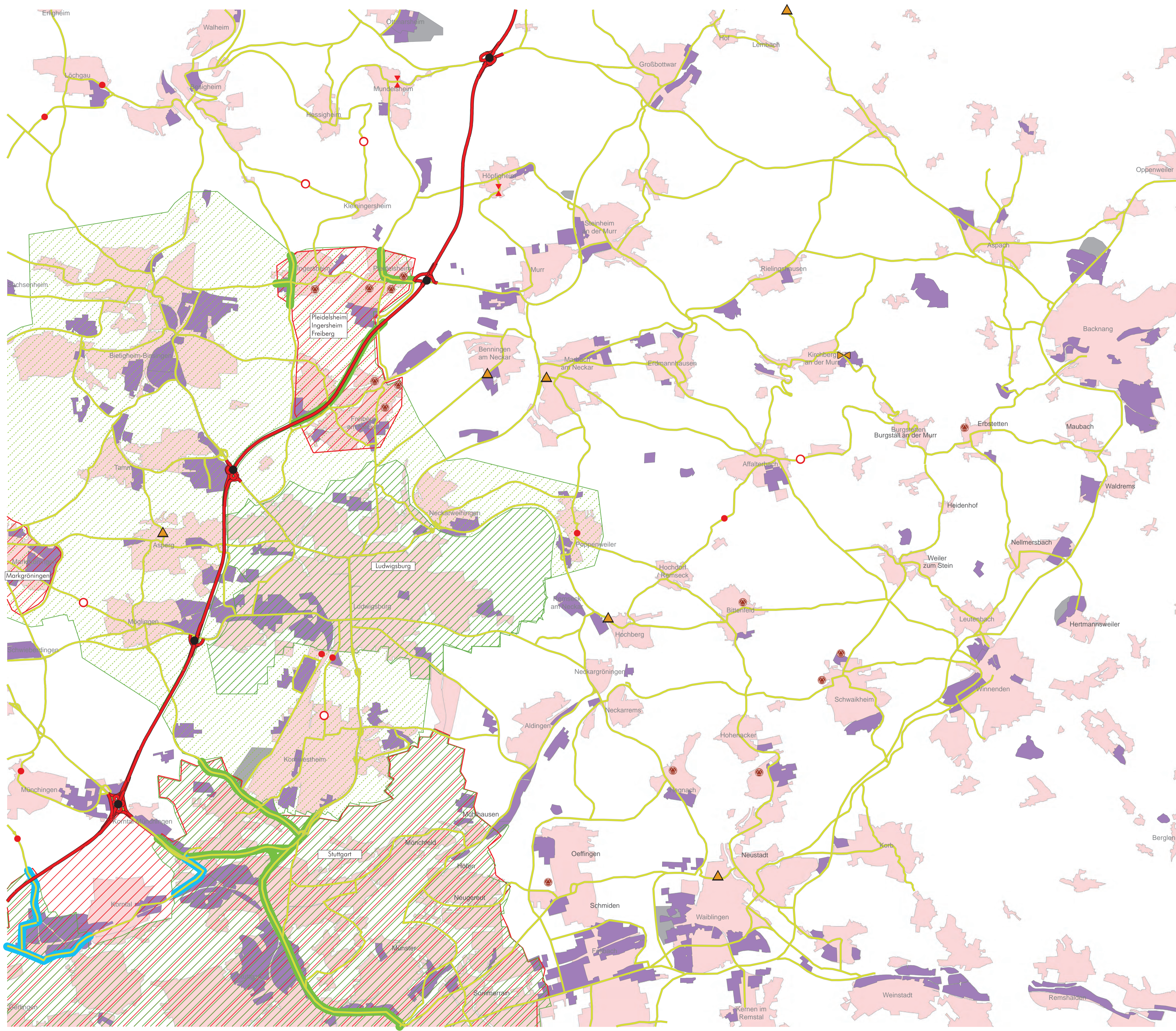
-  Bundesautobahn mit Anschlussstelle
-  Regionalverkehrsstraße
-  Industrie- und Gewerbeflächen >3ha
-  Gewerbeflächen in Planung
-  Ortslagen

Quelle: TK 50 (Stand 2010), DLM (Stand 2008)



Plan  
**V-1**

**Umweltzonen und  
 Lkw-Durchfahrtsverbote,  
 Netzelemente mit Restriktionen**



- Umweltzone
- Umweltzone ab 01.01.2013
- LKW-Durchfahrtsverbotszone

**Netzelemente mit Restriktionen**

- Durchfahrtsverbot für Lkw >3,5t
- Durchfahrtsverbot für Lkw >7,5t
- für Gefahrguttransporte gesperrt
- Strecke mit Höhenbeschränkung <4m
- Engstelle, nicht <3m
- Tempo 30km/h

- Bundesautobahn mit Anschlussstelle
- Regionalverkehrsstraße
- zulässig für LKW in  
LKW-Durchfahrtsverbotszonen
- zulässig für alle Kfz in Umweltzonen
- Industrie- und Gewerbeflächen
- Gewerbeflächen in Planung
- Ortslagen

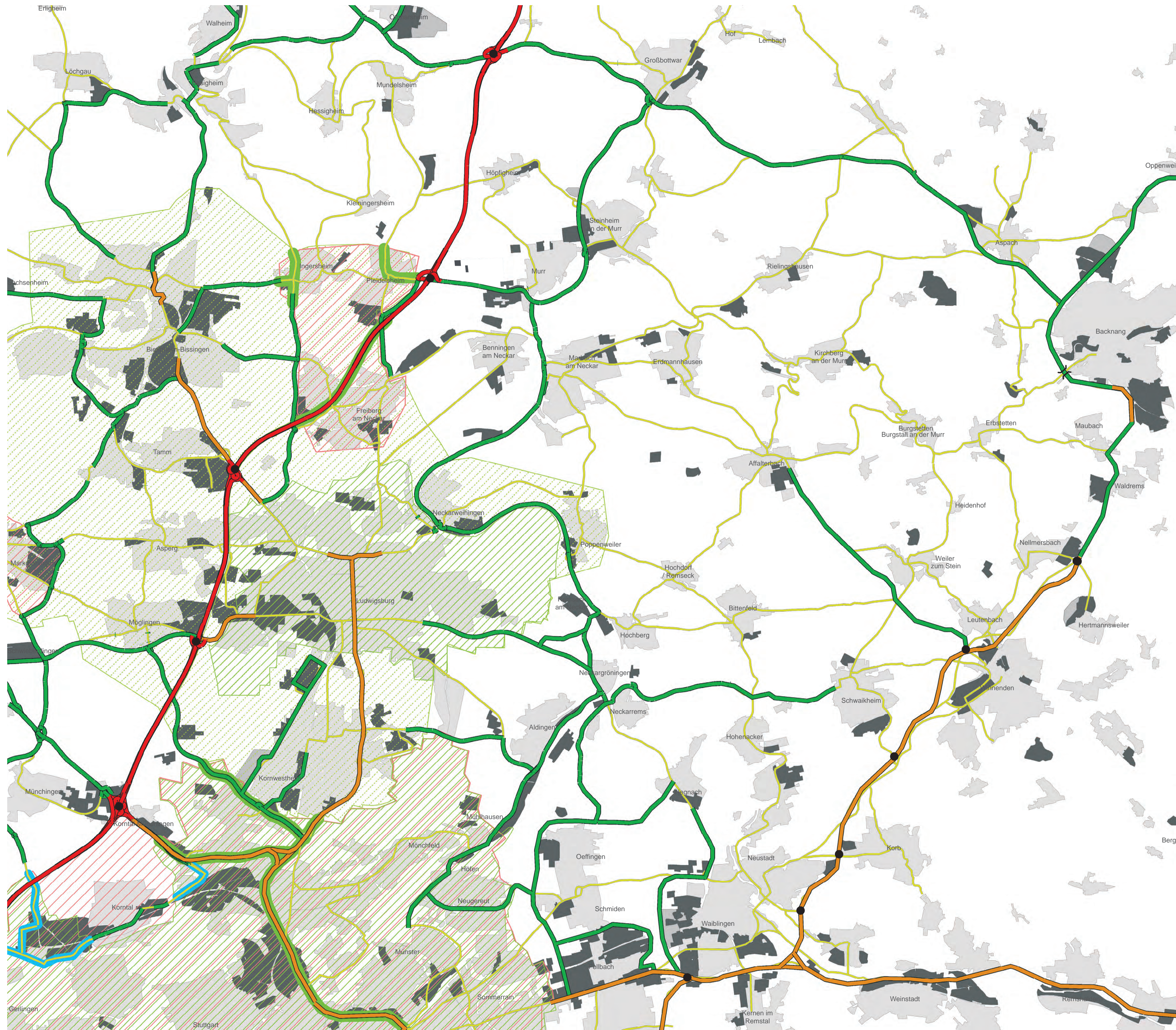
Restriktionen im Gebiet der Landeshauptstadt Stuttgart sind nicht Gegenstand der Untersuchung

Quelle: DLM (Stand 2008), Umweltzonen und LKW-Durchfahrtsverbotszonen (Stand Jan. 2013)





**Bestandsnetz 2:**  
**Strecken mit Ortsumgehung**



- Bundesautobahn mit Anschlussstelle
- zweibahnige Streckenabschnitte außerhalb bzw. zulässig in LKW-Durchfahrtsverbotszone
- Streckenzug mit Ortsumgehung bzw. W- und M- Gebiete anbaufrei
- Regionalverkehrsstraße
- Anschlussstelle
- zulässig für LKW in LKW-Durchfahrtsverbotszonen
- zulässig für alle Kfz in Umweltzonen
- Umweltzone
- Umweltzone ab 01.01.2013
- LKW-Durchfahrtsverbotszone
- Industrie- und Gewerbeflächen
- Gewerbeflächen in Planung
- Ortslagen

Quelle: DLM (Stand 2008), Umweltzonen und LKW-Durchfahrtsverbotszonen (Stand Jan. 2013)




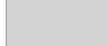
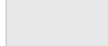


Plan

V-4

**Stark belastete Strecken**  
**Schwerverkehr > 3,5t**



-  Bundesautobahn mit Anschlussstelle
-  Stark belastete Hauptstrecken (SV > 400 Fz/d)
-  Industrie- und Gewerbeflächen
-  Gewerbeflächen in Planung
-  Ortslagen

Quelle: DLM (Stand 2008), SVM-LB 2012

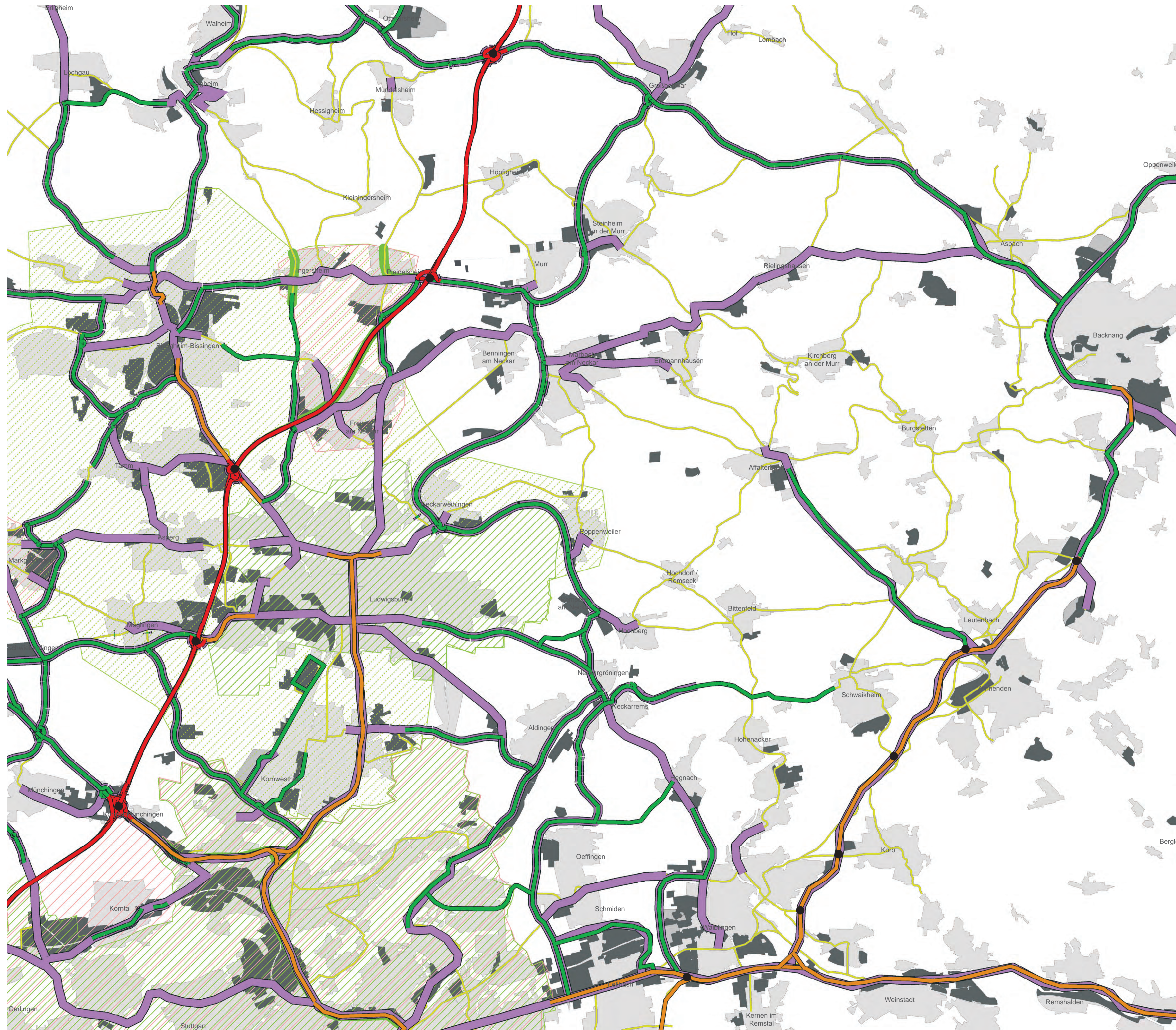


Plan  
**V-5**

# Raum nördlich Stuttgart Verkehrsmanagementkonzept

Analyse 2012

## Strecken mit Ortsumgehung und stark belastete Strecken Schwerverkehr >3,5t



- Bundesautobahn mit Anschlussstelle
- zweibahnige Streckenabschnitte außerhalb bzw. zulässig in LKW-Durchfahrtsverbotszonen
- Streckenzug mit Ortsumgehung bzw. W- und M- Gebiete anbaufrei
- Stark belastete Hauptstrecken (SV > 400Fz/d)
- Regionalverkehrsstraße
- zulässig für LKW in Umweltzonen und LKW-Durchfahrtsverbotszonen
- Umweltzone
- Umweltzone ab 01.01.2013
- LKW-Durchfahrtsverbotszone
- Industrie- und Gewerbeflächen
- Gewerbeflächen in Planung
- Ortslagen

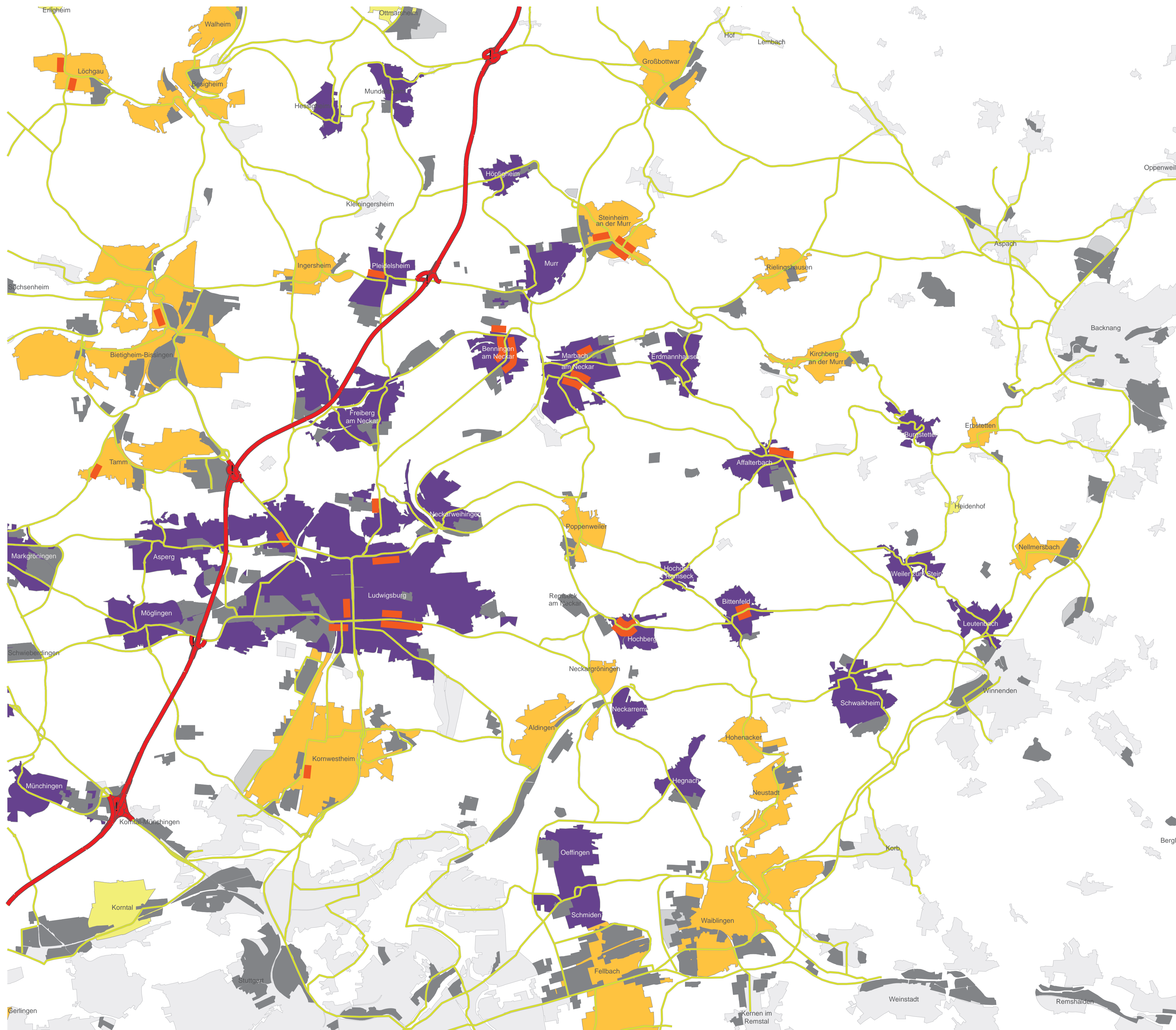
Quelle: DLM (Stand 2008), Umweltzonen und LKW-Durchfahrtsverbotszonen (Stand 2011), SVM-LB 2012



Plan

V-6

**Bewertung Ortsdurchfahrten**



- Bundesautobahn mit Anschlussstelle
- Regionalverkehrsstraße
- Industrie- und Gewerbeflächen
- Gewerbeflächen in Planung
- Ortslagen

**Bewertung**

- Geschlossene Bebauung über mehr als 100m, Abstand zur Fahrbahn <ca.4m
- Hohe Sensibilität
- Mittlere Sensibilität
- Geringere Sensibilität

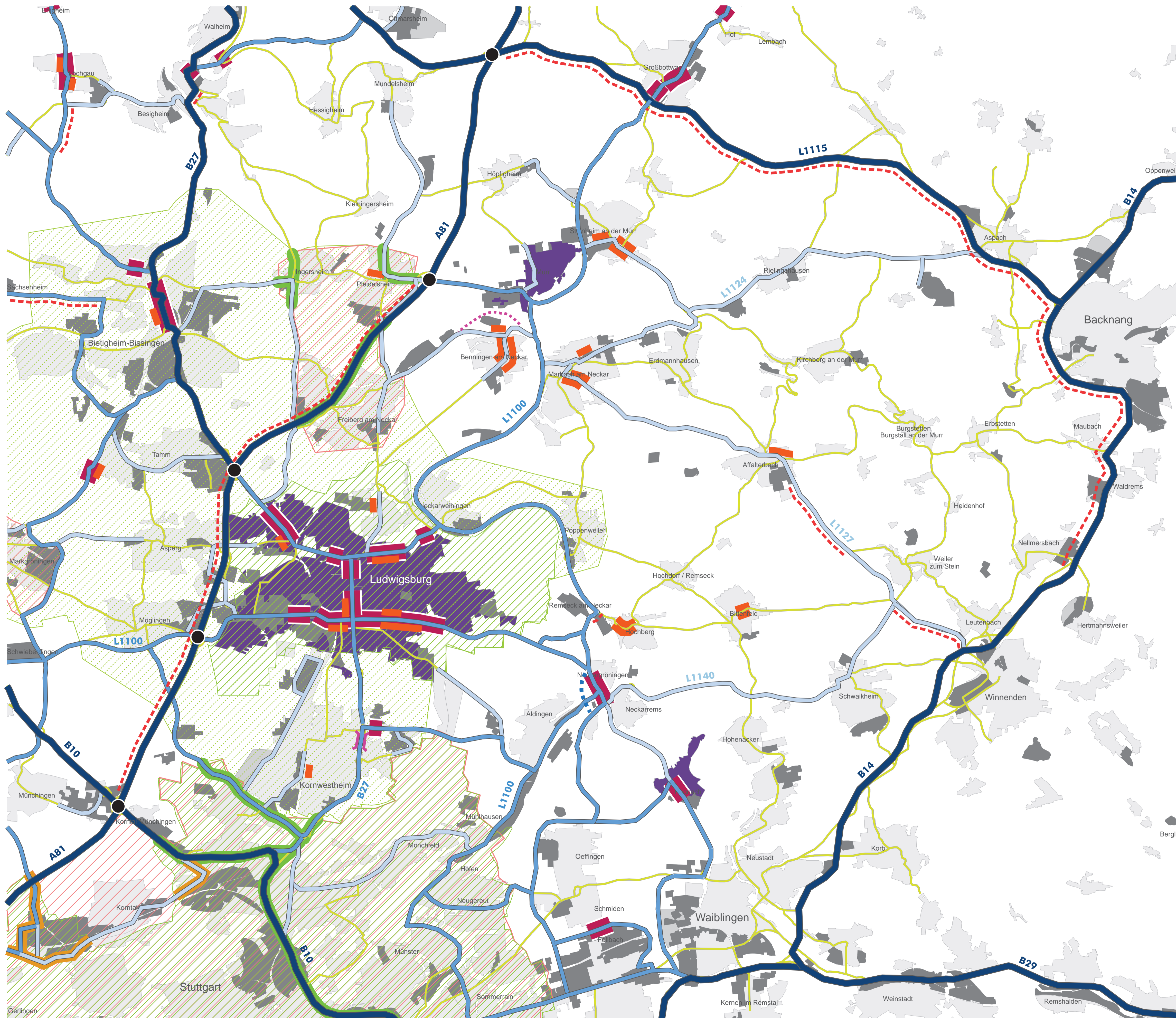
Quelle: DLM (Stand 2008),  
 eigene Erhebungen (Stand 09/2011)



Plan  
**V-7**

**Regionales Vorrangnetz – Konzept**

**Streckenabschnitte mit Prüfungsbedarf**



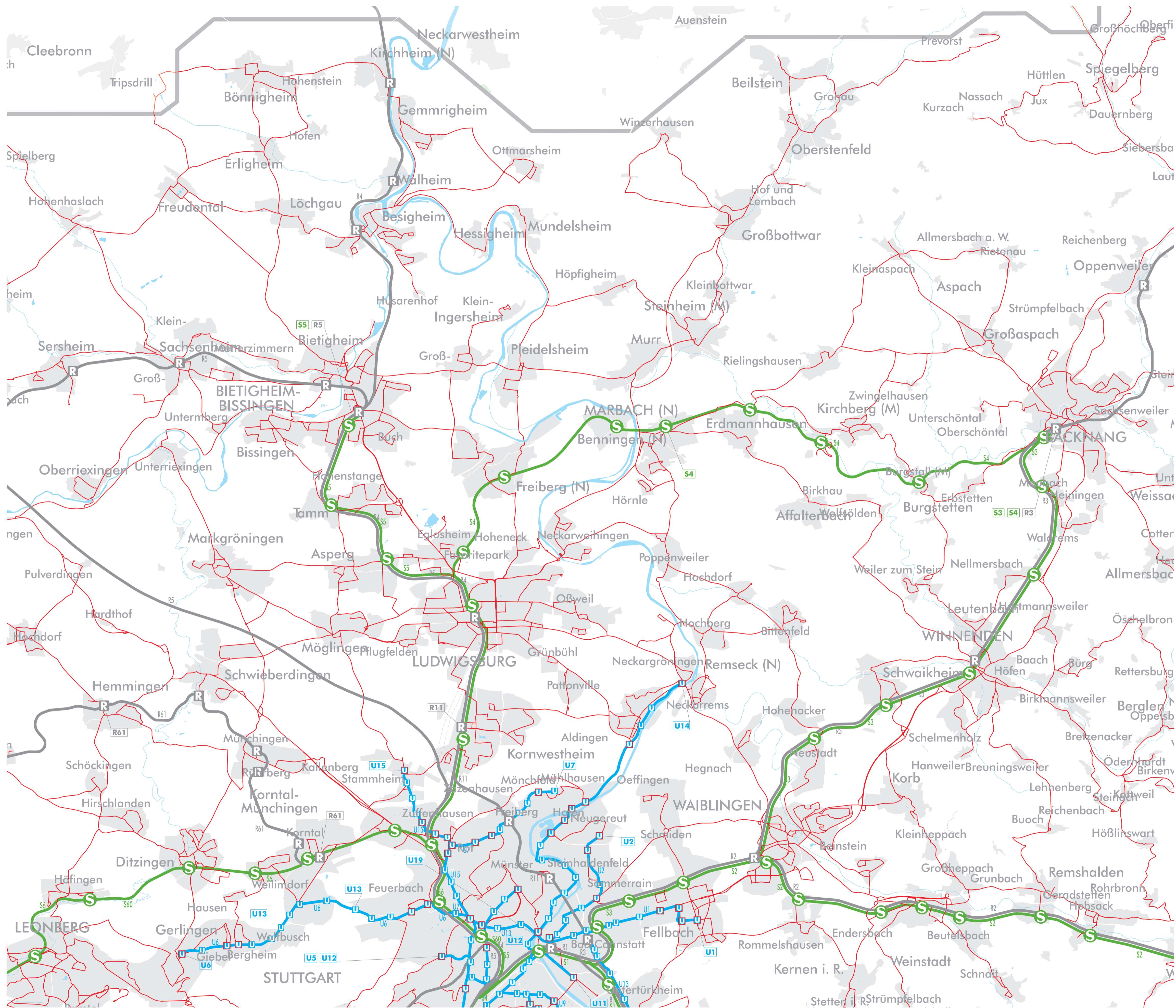
- Überregionales Hauptnetz
- Regionales Vorrangnetz – Stufe 1
- Regionales Vorrangnetz – Stufe 2
- Regionalverkehrsstraße
- BAB-Anschlussstelle
- zulässig für LKW in LKW-Durchfahrtsverbotszonen
- zulässig für Kfz in Umweltzonen
- Umweltzone
- Umweltzone ab 01.01.2013
- LKW-Durchfahrtsverbotszone
- Industrie- und Gewerbeflächen
- Gewerbeflächen in Planung
- Ortslagen
- Hohe Sensibilität
- Streckenabschnitte mit Prüfungsbedarf im Vorrangnetz Stufe 1
- Geschlossene Bebauung über mehr als 100m, Abstand zur Fahrbahn <ca.4m
- geplante Maßnahmen im Straßennetz - Neubau
- geplante Maßnahmen im Straßennetz - Ausbau
- geplante Brückenerneuerung
- Westtangente und neue Brücke Remseck - Konzept

Quelle: DLM (Stand 2008), Umweltzonen und LKW-Durchfahrtsverbotszonen (Stand Jan. 2013)



Plan

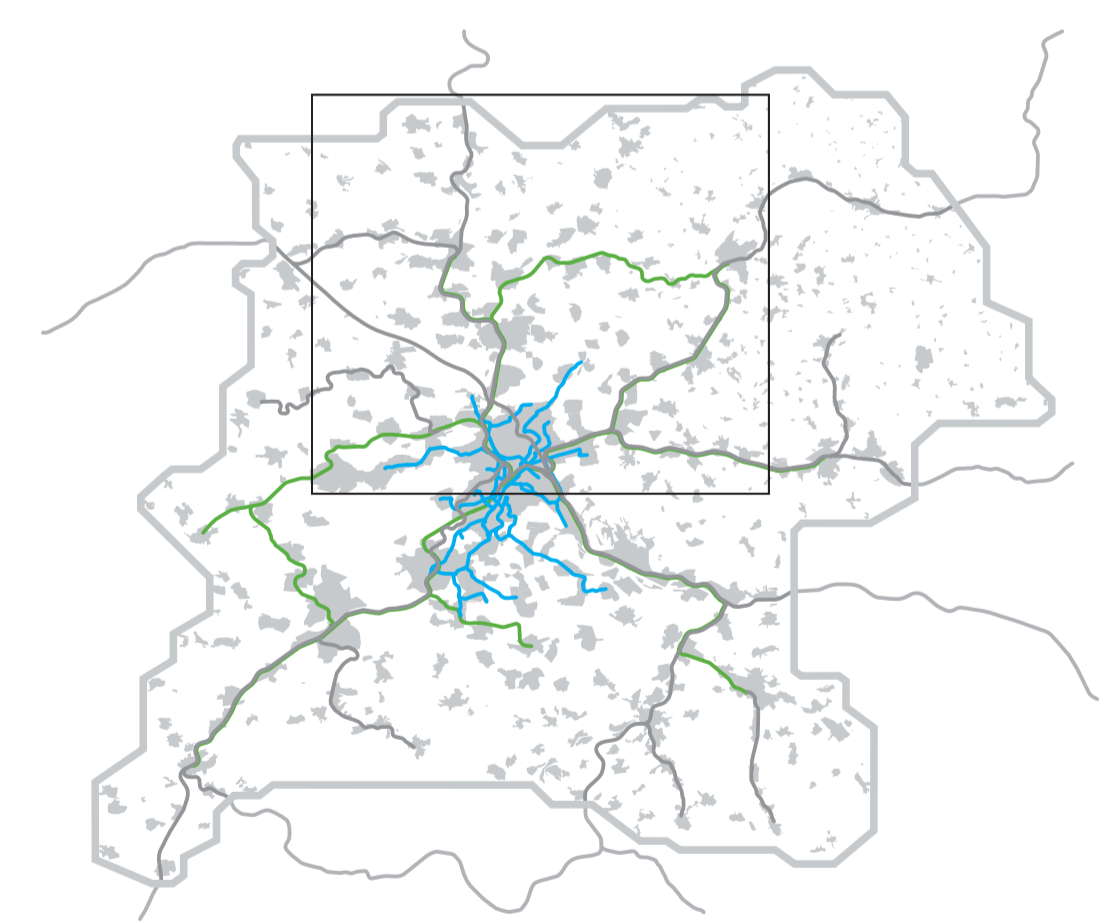
V-8



**ÖPNV-Liniennetz**

**Bestand 2013**

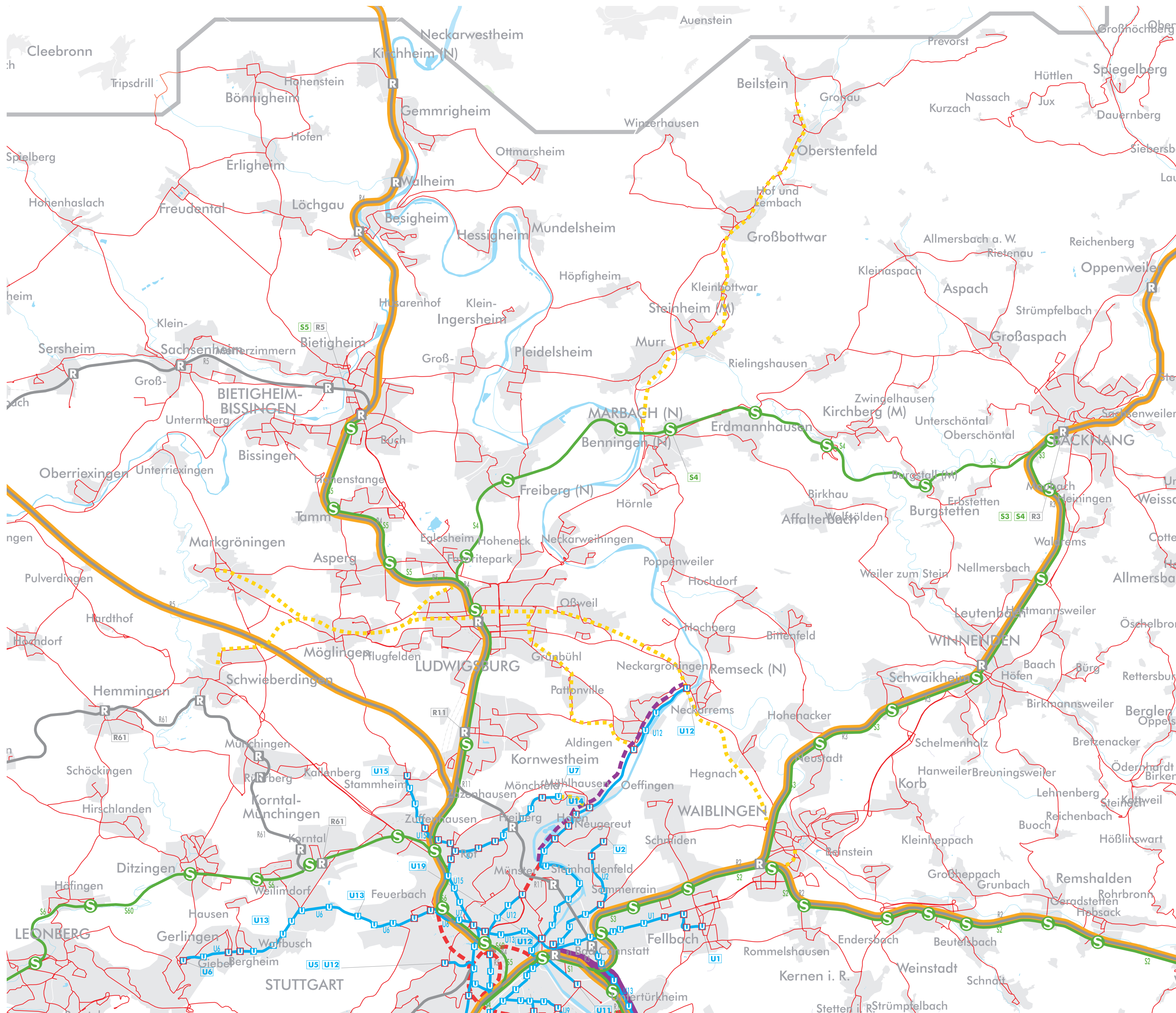
- Regionalbahn
- S-Bahn
- Stadtbahn / Stadtbahn mit Busverknüpfung
- Bus
- Verbundraumgrenze
- Ortslagen



Kartengrundlage: VVS-Stuttgart (Ausgabe 2013)



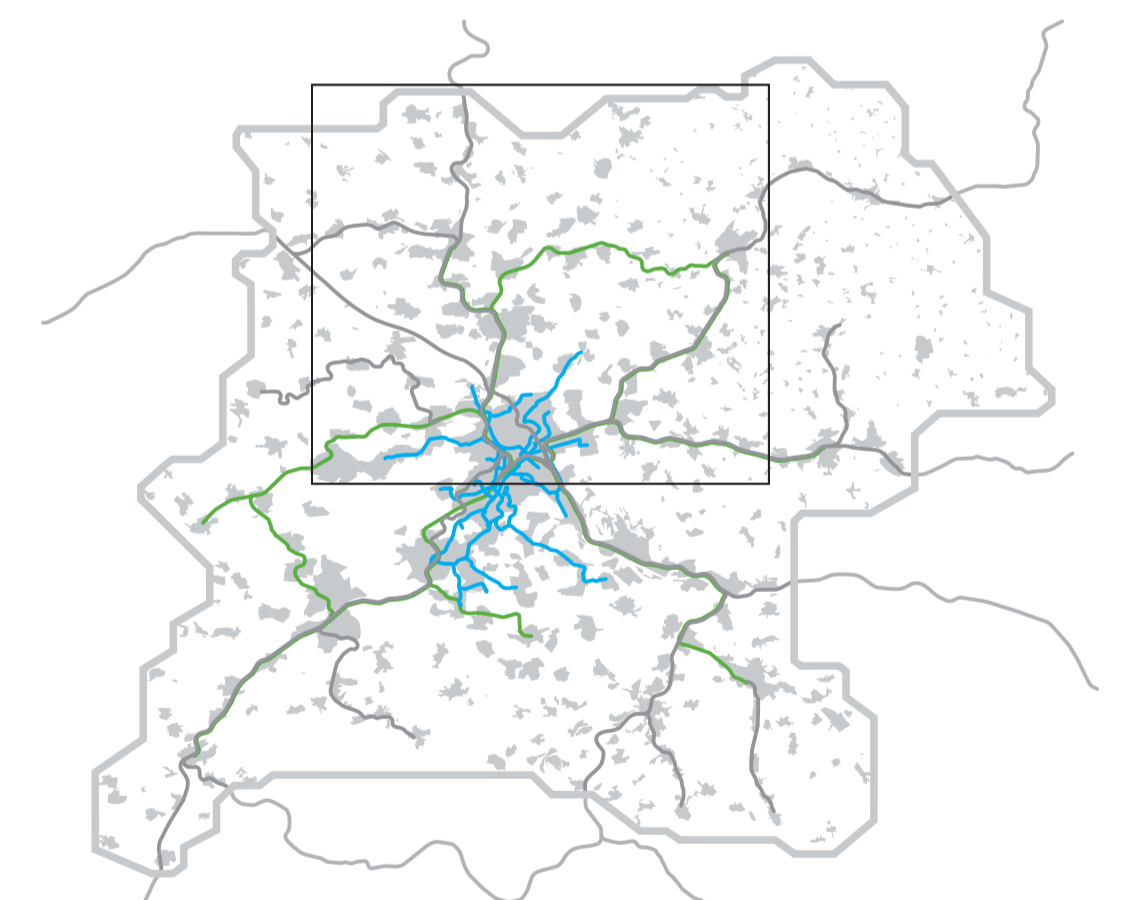
**Plan**  
**V-9**



**ÖPNV-Liniennetz**

**Geplante Netzmaßnahmen**

- Regionalbahn
- S-Bahn
- Stadtbahn / Stadtbahn mit Busverknüpfung
- Bus
  
- geplante Maßnahmen der Regionalbahn (Angebotskonzept SPNV 2020 mit Stuttgart 21)
- geplante Maßnahmen ÖPNV-Netz - Neubau
- Trassenfreihaltung gemäß Regionalplan - Ausbau/Neubau
- geplante Maßnahmen im ÖPNV-Netz - Ausbau
- Verbundraumgrenze
- Ortslagen



Kartengrundlage:  
 VWS-Stuttgart (Ausgabe 2013)

Datenbasis 2013:  
 Verband Region Stuttgart Regionalplan  
 Satzungsbeschluss 22.07.2009 (VRS),  
 Stuttgarter Straßenbahnen AG (SSB),  
 Verkehrs- und Tarifverbund Stuttgart GmbH (VVS)

